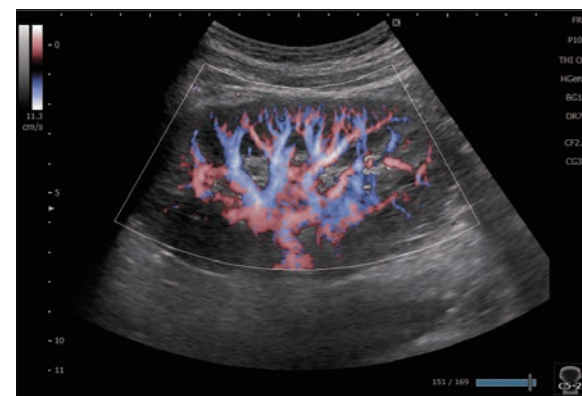




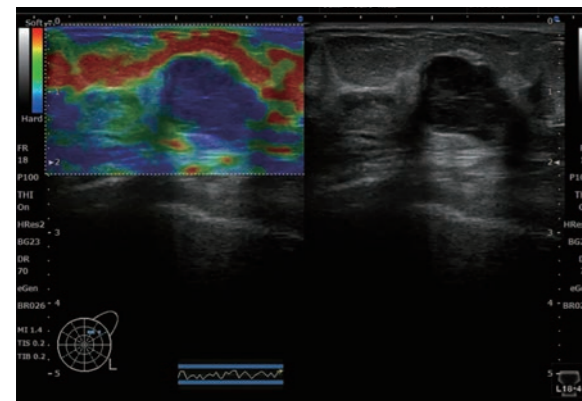
Hiện thị dòng chảy nhỏ

Giúp phát hiện các mạch máu nhỏ và dòng chảy chậm.



Strain Elastography

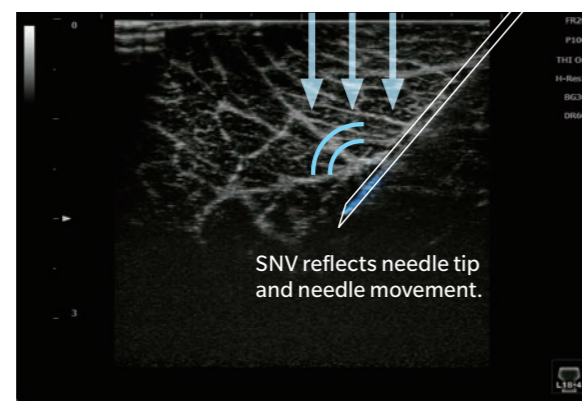
HS2 hiển thị định lượng theo thời gian thực độ cứng của mô



Màn hình độ tương phản cao

SNV (Mô phỏng đường kim)

HS2 tự động phát hiện đường kim. Có thể sử dụng ở cả mặt cắt 'In plane' và 'Out of plane'.



Đầu dò tương thích

L18-4 MC10-3
L11-3 WL13-3
L14-4 C5-2
HL18-4

Đầu dò



C5-2
Đầu dò Convex



L18-4
Đầu dò Linear tần số cao



L11-3
Đầu dò Linear



L14-4
Đầu dò Linear



WL13-3
Đầu dò Wide-Linear



S4-2
Đầu dò Sector



S4-2A
Đầu dò Sector



MC10-3
Đầu dò Micro-Convex



HL18-4
Đầu dò Linear



EC9-3
Đầu dò nội khoang

Tùy chọn phụ kiện và tính năng



• Bộ mở rộng 3 cổng
• Xe đẩy



• Bàn phím
• Giá treo dây



• Bàn đạp chân

- Mode Doppler liên tục
- Đàn hồi mô Strain Elastography
- Tạo ảnh Panoramic View
- Làm sáng kim sinh thiết SNV
- Tự động đo Auto IMT
- Thư viện ảnh
- Điều khiển bằng giọng nói
- Ghi dữ liệu trên ổ cứng ngoài

Thông số máy chính

Phương quét	Convex, Linear, Sector
Chế độ	B, M, Color, Power, SCF, PWD, CWD
Màn hình	15 inch
Kích thước	W369 mm x D452 mm x H90 mm (khi gập màn hình)
Nguồn	AC 100-240 V, 50/60 Hz, Max.180 VA
Trọng lượng	7.9 kg (gồm pin)



KONICA MINOLTA

Máy Siêu Âm Xách Tay

SONIMAGE HS2



Giving Shape to Ideas

KONICA MINOLTA, INC.

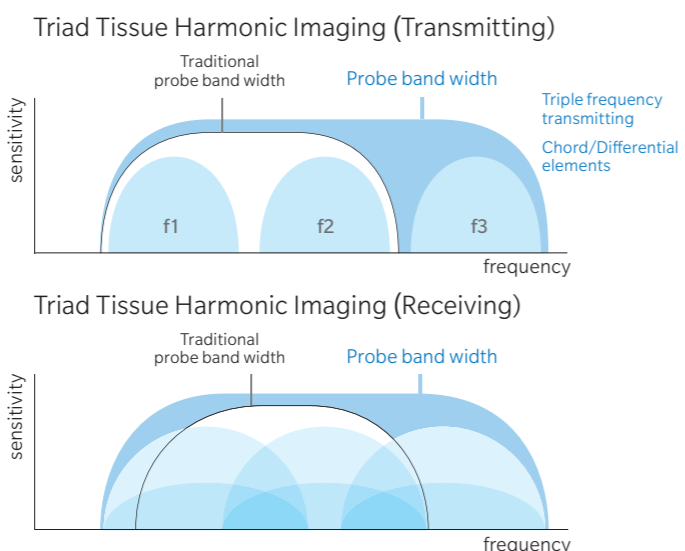
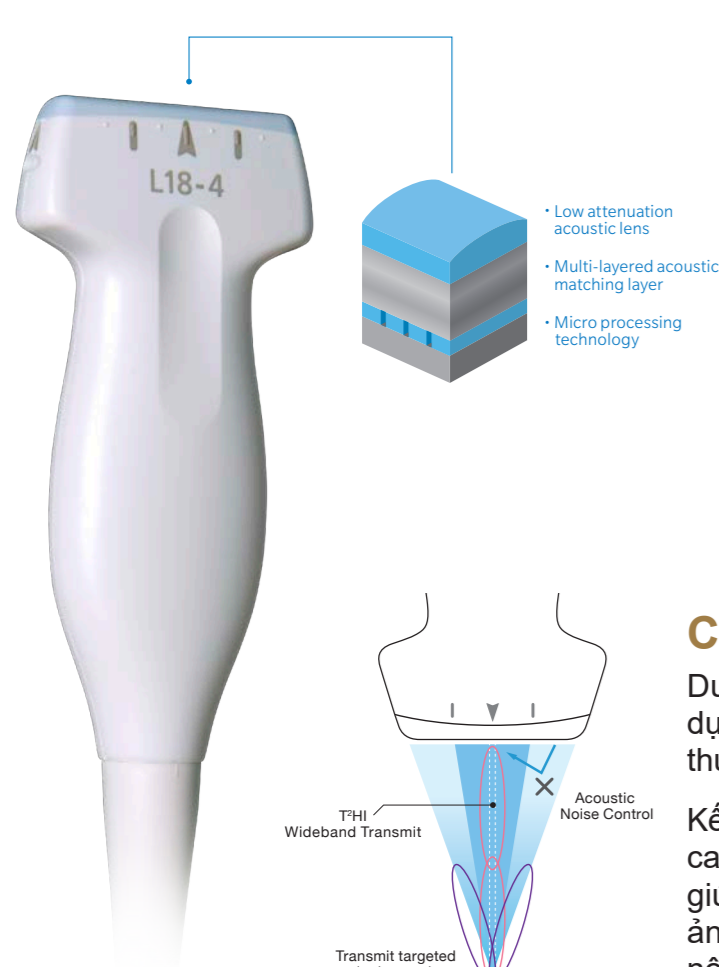
Website: <https://www.konicaminolta.com/>

Chất lượng hình ảnh vượt trội

Công nghệ tiên tiến cho hình ảnh sắc nét

Công nghệ của Konica Minolta nâng cao độ chi tiết và độ tương phản của hình ảnh siêu âm giúp chẩn đoán nhanh chóng và chính xác.

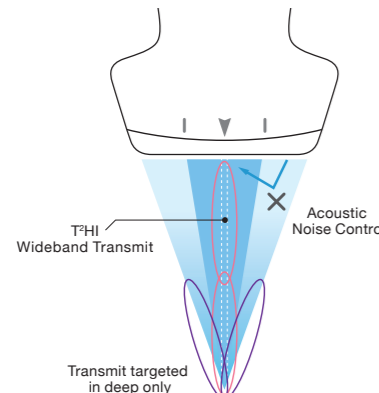
Đầu dò linear tần số cao "L18-4" cho chất lượng hình ảnh vượt trội với công nghệ Tạo ảnh hồi âm "T²HI", tối ưu cho khảo sát phần siêu nông.



Công nghệ hồi âm kép

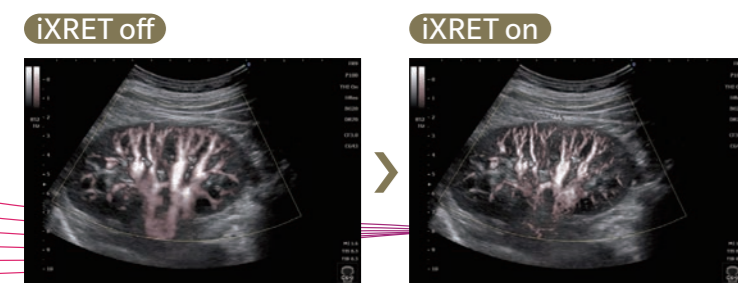
Dual Sonic, công nghệ của Konica Minolta, sử dụng thuật toán truyền tín hiệu sóng kép tùy thuộc vào độ sâu khảo sát.

Kết hợp với T²HI, tạo tín hiệu THI chất lượng cao xung quanh vùng trung tâm chùm sóng âm giúp giảm tối đa nhiễu và tăng chất lượng hình ảnh ngay cả khảo sát từ vùng sâu đến siêu nông.



iXRET

HS2 đạt độ phân giải và tỷ lệ khung hình cao nhờ công nghệ "iXRET" của Konica Minolta.



Đễ sử dụng

Vận hành hiệu quả với mọi nhu cầu lâm sàng

HS2 với thiết kế tối giản 8 phím bấm vật lý và màn hình cảm ứng giúp mọi thao tác trở nên nhanh chóng.

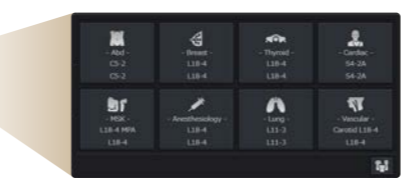


8 nút

1 nhấn

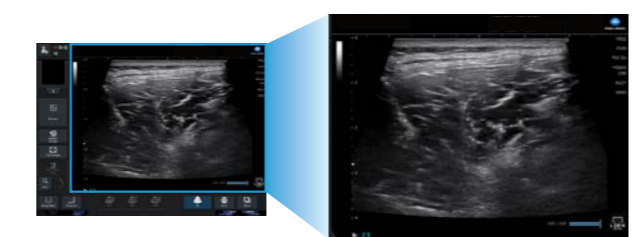
Hiển thị biểu tượng trực quan

Từ chọn đầu dò đến ứng dụng chỉ với 12 biểu tượng.



Vẽ vùng khảo sát

Người dùng HS2 có thể viết, vẽ để đánh dấu vùng khảo sát. Công cụ hữu ích cho đào tạo và giao tiếp với bệnh nhân.



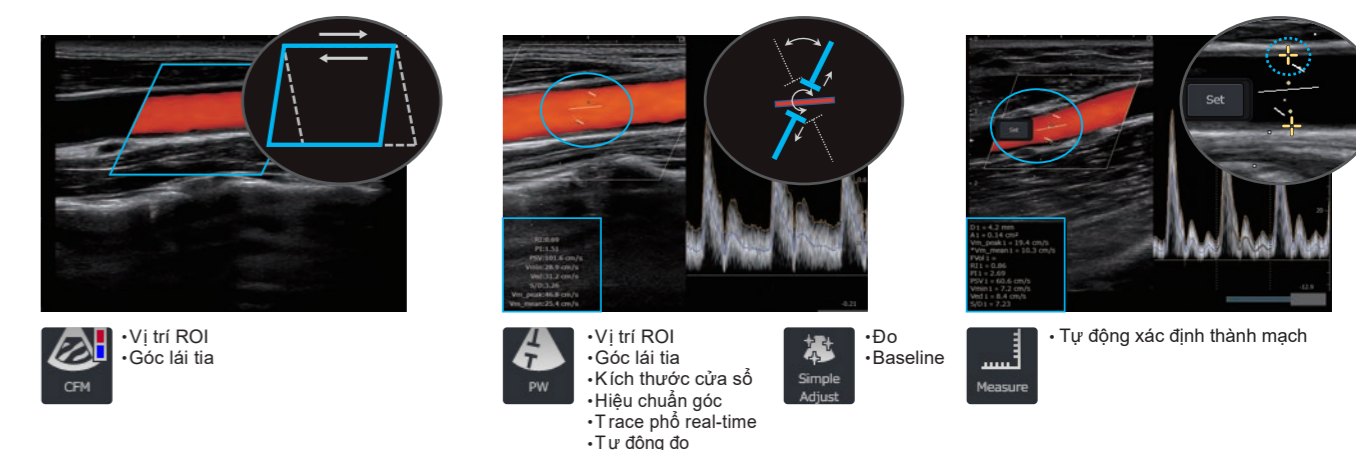
Hiển thị toàn màn hình

Tối ưu hiển thị hình ảnh trên màn hình.



Vascular NAVI

Vascular NAVI tự động điều chỉnh ROI, vị trí doppler, kích thước cổng lấy mẫu, hiệu chuẩn góc và góc lái tia. Tối ưu quy trình khảo sát mạch máu và đo thể tích dòng chảy.



Auto IMT

HS2 đo tính tự động theo thời gian thực bề dày thành mạch (IMT).



Hướng dẫn thực hành siêu âm

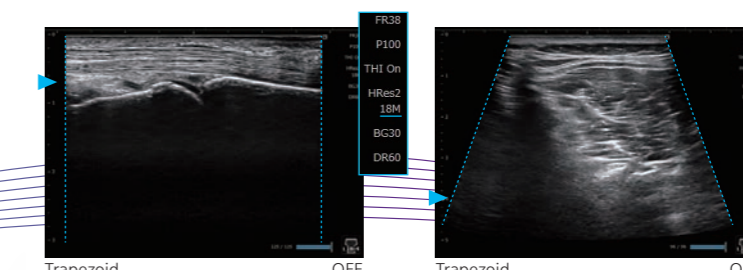
HS2 có thể hiển thị hình ảnh và clip hướng dẫn thực hành siêu âm lưu trên máy và thẻ nhớ SD



* The image is for illustrative purposes only.

MPA (Điều chỉnh đa thông số)

MPA cho phép điều chỉnh đa thông số tạo ảnh như tần số, mở rộng vùng quét cùng lúc với thay đổi độ sâu khảo sát.



Tích hợp pin

Pin được trang bị trên máy. Giúp HS2 có thể di chuyển tới các khu vực cần thiết mà không cần tắt máy. Giúp thao tác nhanh chóng, linh hoạt tại mọi môi trường lâm sàng và không gian của cơ sở y tế.

